

L'oidio della vite: biologia e sintomi

Pollenzo (CN) - 7 Marzo 2006

Albino Morando - Simone Lavezzaro

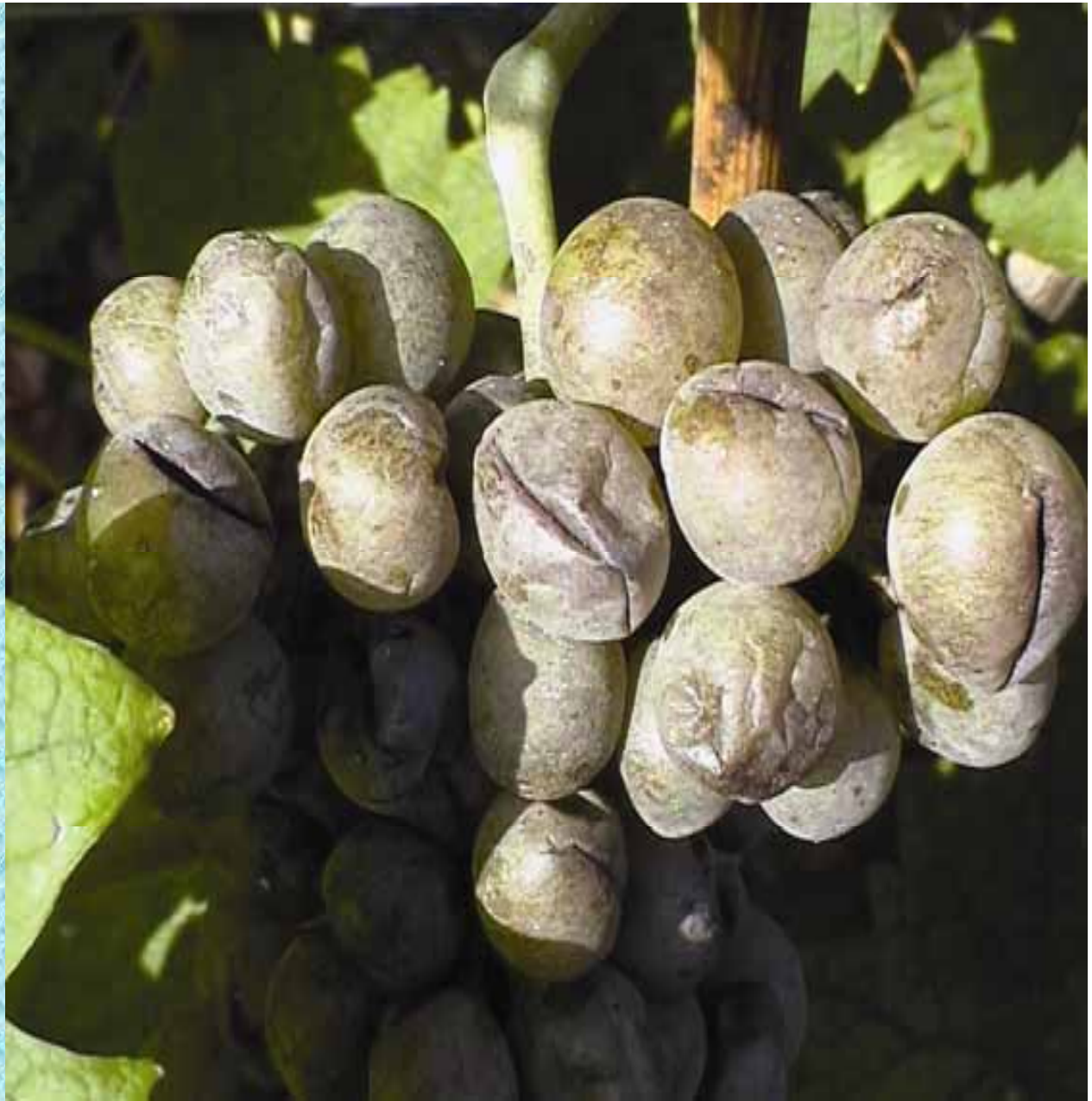


Vit.En. - Calosso (AT)

OIDIO

Uncinula necator
forma sessuata

Oidium tuckeri
forma agamica



- Fungo esterno (ectoparassita)



Importato dalle Americhe

- *1845 Segnalato da Tucker in Inghilterra*
- *1847 Segnalato in Francia*
- *1848 Segnalato in Belgio*
- *1849 Segnalato in Trentino*

- **1851 Segnalato in tutta l'Italia**



Oscillazioni della produzione in Francia

- 1847 *54 milioni di ettolitri*
- 1854 *11 milioni di ettolitri*
- 1858 *54 milioni di ettolitri*



Principio attivo	Nome commerciale	Registrazione in Italia
------------------	------------------	-------------------------

<i>Fenarimol</i>	Rubigan	1979
<i>Triadimenol</i>	Bayleton	1980
<i>Propiconazole</i>	Tilt	1984
<i>Triadimefon</i>	Bayfidan	1985
<i>Diclobutrazol</i>	Vigil	1985
<i>Pentaconazole</i>	Topas	1987
<i>Myclobutanil</i>	Systane	1989
<i>Hexaconazole</i>	Anvil	1991
<i>Cyproconazole</i>	Atomi	1992

VitEn



Principio attivo	Nome commerciale	Presentazione ufficiale	Registrazione in Italia
<i>Fenarimol</i>	Rubigan	1973	1979
<i>Triadimenol</i>	Bayleton	1973	1980
<i>Propiconazole</i>	Tilt	1979	1984
<i>Triadimefon</i>	Bayfidan	1975	1985
<i>Diclobutrazol</i>	Vigil	1983	1985
<i>Pentaconazole</i>	Topas	1983	1987
<i>Myclobutanil</i>	Systane	1986	1989
<i>Hexaconazole</i>	Anvil	1986	1991
<i>Cyproconazole</i>	Atemi	1986	1993
<i>Fluquinonolo</i>	M...	1994	1994



Ciclo forma asexuata

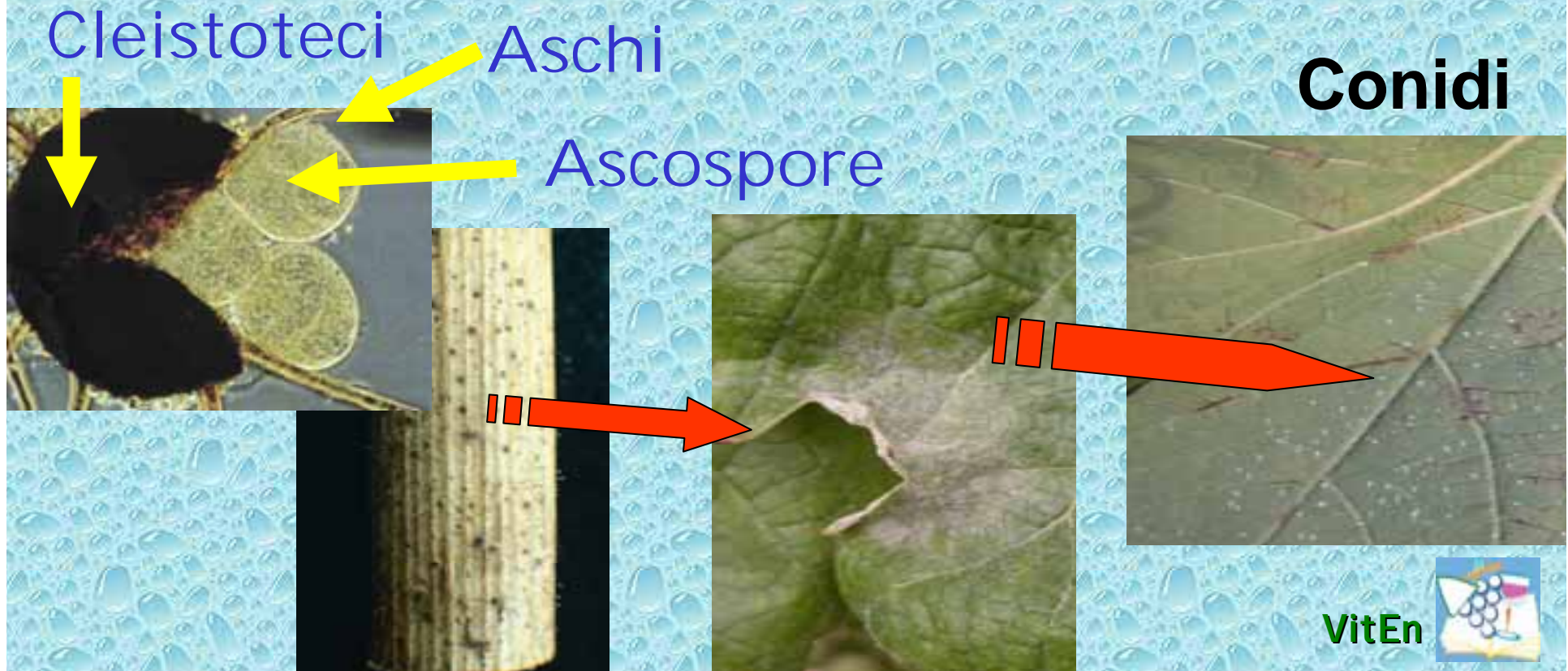
FASI	Svernamento	Sviluppo	Diffusione
Condizioni ambientali		T basse (4-5°) umidità anche bassa	Resistente a periodi di siccità

Micelio → **Germogli a bandiera** → **Conidi**



Ciclo forma sessuata

FASI	Svernamento	Sviluppo	Diffusione
Condizioni ambientali	Resistono a T basse (anche < 20°)	T oltre 11° umidità elevate precipitazioni	Resistente a periodi di siccità



Sviluppo del micelio

CONIDI



Tubetto germinativo

Conidio

Germina in
2-4 ore

Produzione di austori

***Apprensorio
primario***

Materiale
adesivo

Resistente al
dilavamento

Le ife sono visibili solo con lente

Si vedono i rami conidiofori

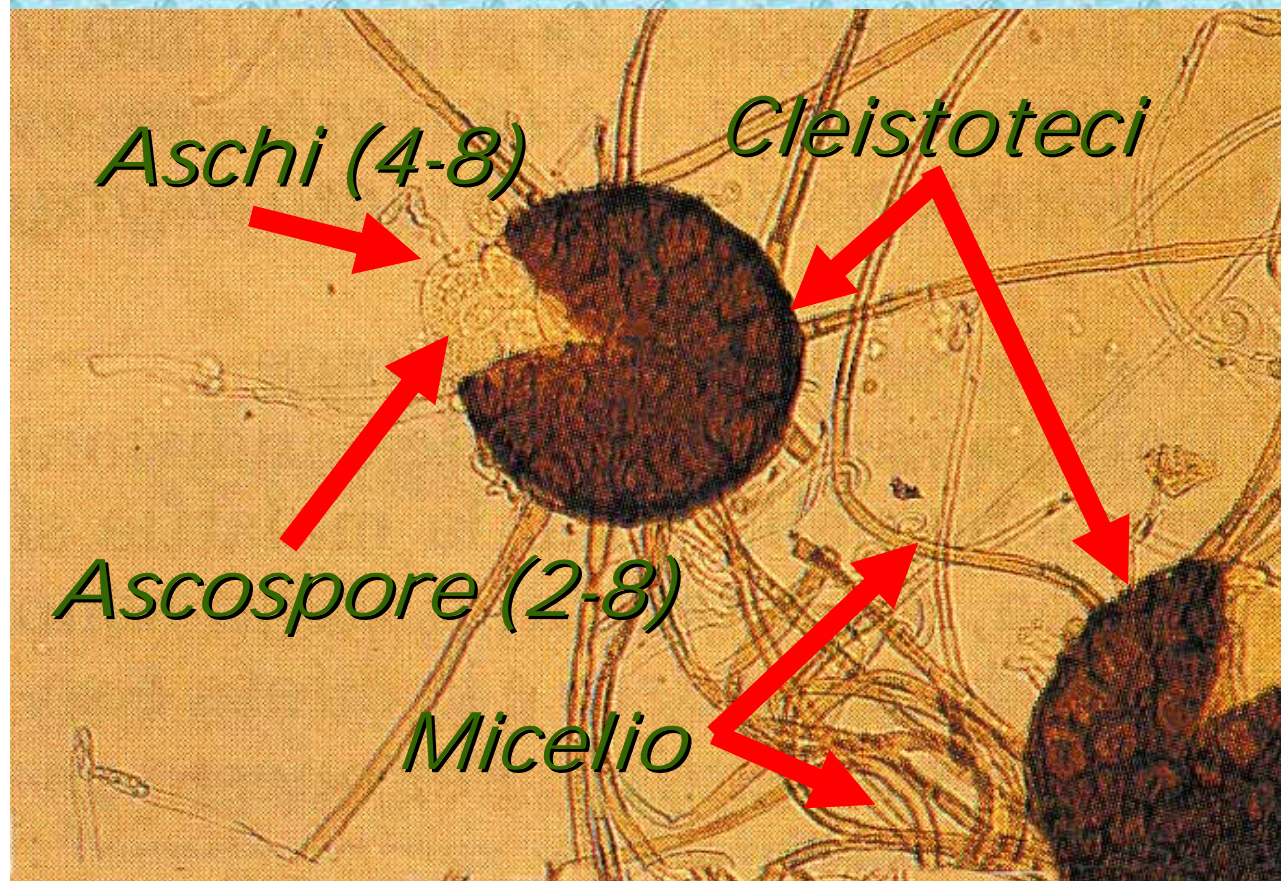
VitEn



RIPRODUZIONE SESSUALE

formazione dei cleistotecci

Si verifica in estate con l'incontro di miceli diversi sessualmente compatibili



**Più è diffuso
il fungo
maggiore è
la probabilità
di formazione
dei cleistotecci**



CALENDARIO INTERVENTI DI DIFESA



Zolfo Polvere



Spiroxamina
Zolfo Bagnabile



Zolfo polvere
Spiroxamina



IBE
Strobilurine



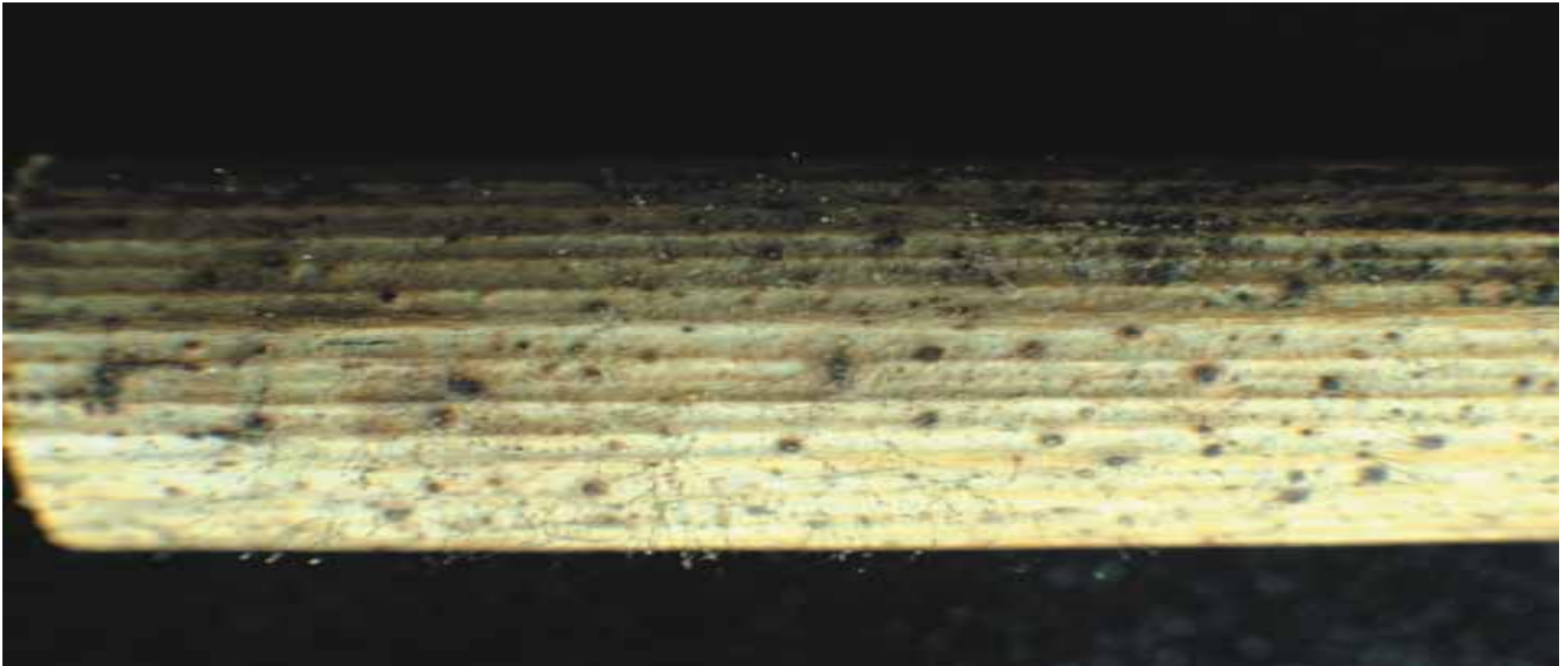
Trifloxystrobin



No Zolfo Polvere

VitEn





**Oidio
su tralci**

VitEn 

Bandiere



Sintomi sulle foglie





Sintomi sui tralci

Sintomi sui grappoli



Oidio negli ultimi anni

- 1999 * * * *
- 2000 * * *
- 2001 * * * *
- 2002 *
- 2003 * *
- 2004 * * * * *
- 2005 * * *



